







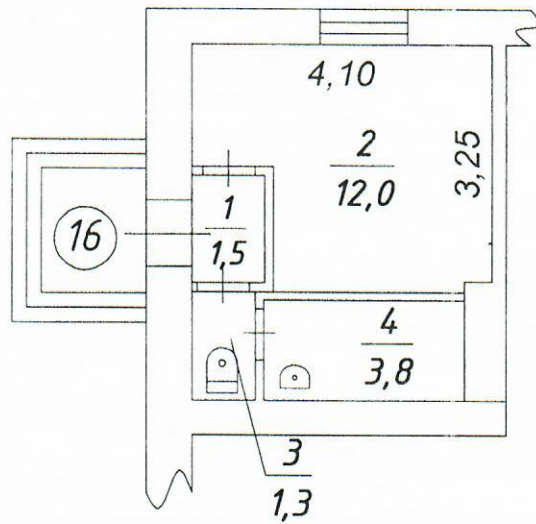
ПЛАН

нежитлових приміщень вбудованих в житловий будинок

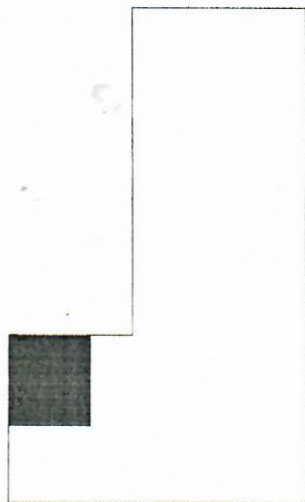
вулиця Данила Щербаківського буд. № 40/1
місто Київ
район Шевченківський

Масштаб 1 : 100

Поверх 1 літ. "А"



S - 18,6 кв.м.



Суб'єкт господарювання ТОВ "Б-І-І"		
Керівник	<i>Болгарін</i>	Болгарін Б.І.
Виконав	<i>Полонська</i>	Полонська Н.В.
Перевірів	<i>Болгарін</i>	Болгарін Б.І.
ДАТА ВИКОНАННЯ	<u>02.08.2018р.</u>	

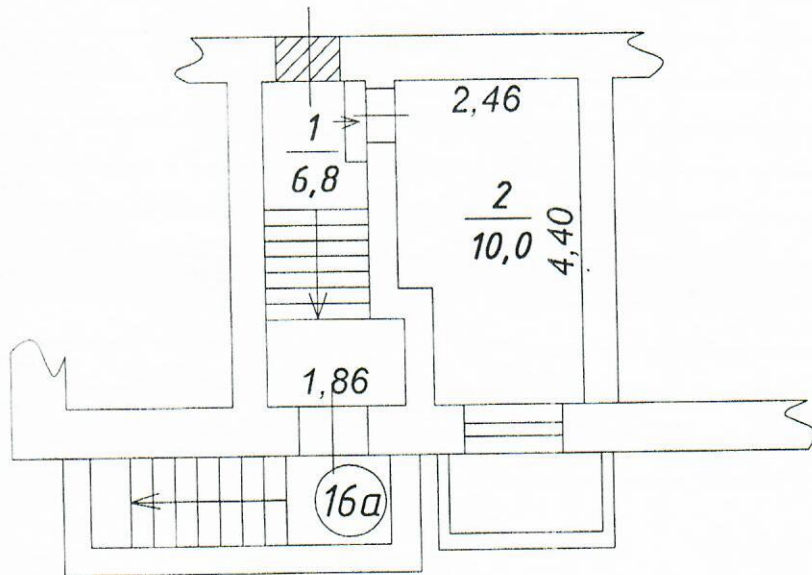
ПЛАН

нежитлових приміщень вбудованих в житловий будинок

вулиця Данила Щербаківського буд. № 40/1
місто Київ
район Шевченківський

Масштаб 1 : 100

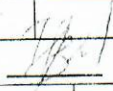
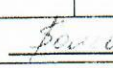
Підвал літ. "А"



Суб'єкт господарювання ТОВ "Б-Т-І"		
Керівник	<i>Болгарін</i>	Болгарін Б.І.
Виконав	<i>Полонська</i>	Полонська Н.В.
Перевірив	<i>Болгарін</i>	Болгарін Б.І.
ДАТА ВИКОНАННЯ	<u>02.08.2018р.</u>	

ЕКСПЛІКАЦІЯ

до плану нежитлових приміщень вбудованих у житловий будинок
буд. № 40/1, вулиця Данила Щербаківського,
район Шевченківський, місто Київ

Літер	Поверхи	Номер групи приміщень	Номер приміщень	Призначення приміщень	Загальна площа приміщень (підрахована за формулами розрахунку площі) (кв.м.)	Площа нежитлових вбудованих приміщень (кв.м.)			Площа літніх приміщень (кв.м.)	Площа приміщень загального користування (кв.м.)	Самочинно збудована, переобладнана площа приміщень (кв.м.)	Примітки
						Корисна (сума гр. 8 та 9)	основна	допоміжна				
1	2	3	4	5	6	7	8	9	10	11	12	13
А	Підв.	16а	1	Коридор	6,8			6,8				
			2	Основне	10,0		10,0					
Всього по гр. прим. №16а:					16,8		10,0	6,8				
А	I	16	1	Тамбур	1,5			1,5				
			2	Основне	12,0		12,0					
			3	Вмивальня	1,3			1,3				
			4	Вбиральня	3,8			3,8				
Всього по гр. прим. №16:					18,6		12,0	6,6				
Всього по приміщенням:					35,4		22,0	13,4				
				02.08.2018 року								
				Склав:	 Полонська Н.В.							
				Перевірив:	 Болгарін Б.І.							